

Presseinformation der Landesinnung Bayern für Orthopädie- Schuhtechnik-

Körperschaft des öffentlichen Rechts



Innovative Software aus Bayern

Vertragsmanager 1.0 an die Mitgliedsbetriebe ausgeliefert

„Die Vertragskompetenz auf allen Ebenen gehört wieder verstärkt in die Innung! Dafür brauchen wir nicht nur Verhandlungskompetenz, sondern auch technisches Know-How zum Nutzen aller Betriebe..“, so Landesinnungsmeister Martin Mitterer bei der Präsentation des neuen Vertragsmanagers anlässlich der diesjährigen Mitgliederversammlung der Landesinnung Bayern für Orthopädie-Schuhtechnik in Erding.

Nach mehrmonatiger intensiver Arbeit zusammen mit der HAWE Systems GmbH hat das „Roll- Out“ der von Beginn an völlig neu konzipierten Software des *Vertragsmanagers 1.0* an die Mitgliedsbetriebe stattgefunden. Mit Hilfe des Vertragsmanagers werden die Mitgliedsbetriebe in Bayern und ihre Mitarbeiter in der täglichen Arbeit mit den unterschiedlichen Kassenverträgen, den unzähligen Formularen und Konditionen optimal unterstützt und können somit ihre Zeit näher am Kunden verbringen als mit der Verwaltung.

Der Vertragsmanager 1.0 verwaltet alle bundesweiten, regionalen und angrenzenden Verträge (Hessen, Thüringen, Baden-Württemberg) mit allen Dokumenten, die für die Betriebe in Bayern relevant sind. Mit Hilfe eines Ampelsystems werden Verträge angezeigt, die durch die Landesinnung empfohlen bzw. vor denen abgeraten wird. Mit einem Mausklick kann der Betrieb dann die Verträge und Produktgruppen

Presseinformation der Landesinnung Bayern für Orthopädie- Schuhtechnik-

Körperschaft des öffentlichen Rechts



bestimmen, denen er beigetreten ist.

Vertragspartner	Vertragsname	Gültig von	Gültig bis	Bemerkung	Eingeführung von LÖT	Begeleitet
ACK Württemberg	ACK Baden-Württemberg PG 31	01.01.2010			eingeschränkt	
ACK Hessen	ACK Hessen PG 21	01.04.2010			eingeschränkt	
ACK Plus	ACK Plus PG 23.31	01.01.2009			eingeschränkt	
ARGE Bayern	ARGE PG 02.10.20.24	19.08.1981		Ja		
ARGE Bayern	ARGE PG 08	19.08.1981		Ja		
ARGE Bayern	ARGE PG 17	19.08.1981		Ja		
ARGE Bayern	ARGE PG 31	19.08.1981		Ja		
BEK-GEK	BEK-GEK LIOST Bayern PG 08	01.11.2010	31.10.2011		Ja	
BEK-GEK	BEK-GEK LIOST Bayern PG 17	01.11.2010	31.10.2011		Ja	
BEK-GEK-TK	BEK-TK PG 31	01.07.2008		Ja		
Bundeswehr	Bundeswehr ZVOS-BIV OT PG 08	01.01.2007		Ja		
Bundeswehr	Bundeswehr ZVOS-BIV OT PG 17	01.01.2007		Ja		
D&K Hamburg-Münchener	D&K PG 31	01.01.2008		Ja	eingeschränkt	
DGVV	Rahmenvertrag DGVV und LIOST Schuhe	01.07.2009	31.12.2010	Ja		
GWG	GWG-BIV OT-AGOS-NRW PG 05 (Bandagen)	01.03.2010	14.06.2011		eingeschränkt	
GWG	GWG-BIV OT-AGOS-NRW PG 08 (Einlagen)	01.03.2010	14.06.2011		eingeschränkt	
GWG	GWG-BIV OT-AGOS-NRW PG 17 (Korpresse)	01.03.2010	14.06.2011		eingeschränkt	
GWG	GWG-BIV OT-AGOS-NRW PG 23 (Einweiser)	01.03.2010	14.06.2011		eingeschränkt	
GWG	GWG-BIV OT-AGOS-NRW PG 24 (Fehlweiser)	01.03.2010	14.06.2011		eingeschränkt	
GWG	GWG-BIV OT-AGOS-NRW PG 31 (Schuhe)	01.03.2010	14.06.2011		eingeschränkt	
Knappschall	Liefervereinbarung PG 08				Niem	
Knappschall	Liefervereinbarung PG 17				Niem	
Knappschall	Liefervereinbarung PG 31				Niem	
LKK	Liefervereinbarung PG 08				Niem	
LKK	Liefervereinbarung PG 17				Niem	
Real-VOEK	Real-VOEK PG 05.08.17.31			Ja		
TK	TK-LIOST Bayern PG 08	01.09.2010	30.06.2011		Ja	
TK	TK-LIOST Bayern PG 17	01.09.2010	30.06.2011		Ja	

Ampelsystem

Schnell und übersichtlich werden alle Informationen pro Vertrag und pro Position dargestellt, wie Genehmigungsfreigrenzen, Wechselversorgungen, Zahlungsmodalitäten, EKV und Formulare und vieles mehr. Als besonderer Service können die Formulare am PC sofort ausgefüllt, archiviert und ausgedruckt werden.

Positionen	Hilfsartikelnummer	Bezeichnung	Netto	Mtr.	Dokumentation	Bemerkung	Sonstiges
-	08.03.01.0001	Ledereinlagen mit Längswollbestüben (Paar)	39,75 €	7,0	→	!	!
-	08.03.01.1000	Kopereinlagen aus thermoplastisch verformbaren Kunststoffen (Paar)	39,75 €	7,0	→	!	!
-	08.03.01.2000	Lechreteinlagen (Paar)	39,75 €	7,0	→	!	!
-	08.03.01.3000	Eidketteneinlagen (Paar)	39,75 €	7,0	→	!	!
-	08.03.02.0001	Kork-Ledereinlagen (Paar)	46,03 €	7,0	→	!	!
-	08.03.02.1000	Weichporeleinlagen (Paar)	43,02 €	7,0	→	!	!

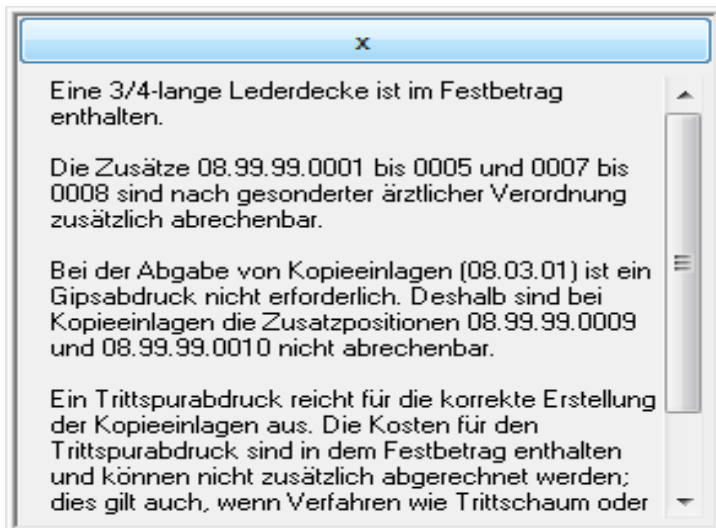
Vertragsdaten

Presseinformation der Landesinnung Bayern für Orthopädie- Schuhtechnik-

Körperschaft des öffentlichen Rechts



Integriert wurde ebenfalls das Hilfsmittelverzeichnis mit allen
Ausschlusspositionen und Ausführungsbestimmungen.



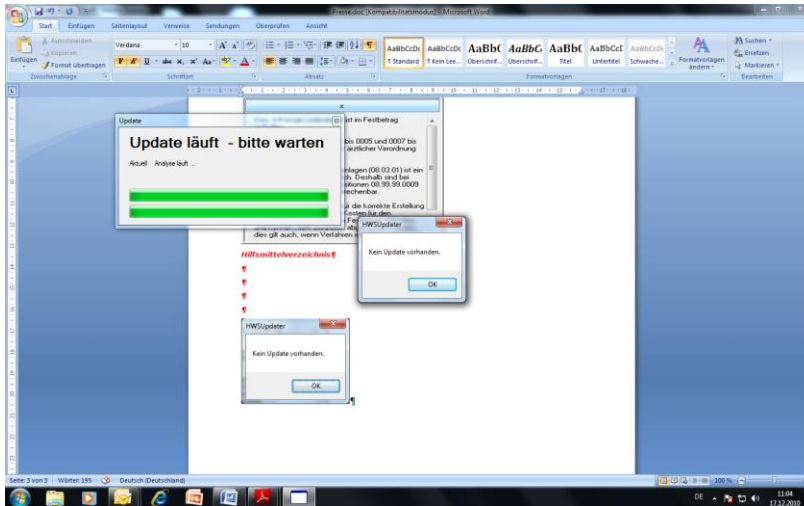
Hilfsmittelverzeichnis

Die Stärke des Systems liegt darin, dass die Mitarbeiter der
Geschäftsstelle sich monatelang in jeden Vertrag eingearbeitet haben, sich
somit sehr gut aus kennen und auch telefonisch schnell helfen können. Im
Hintergrund arbeitet auch noch eine Rechtsanwaltskanzlei, um auch
juristische Fragestellungen abzudecken.

Änderungen in den Verträgen, neue Verträge oder Dokumente werden per
Internet über die Geschäftsstelle automatisch ein gepflegt. Somit ist der
Betrieb immer auf dem aktuellen Stand und braucht sich um nichts mehr
kümmern.

Presseinformation der Landesinnung Bayern für Orthopädie- Schuhtechnik-

Körperschaft des öffentlichen Rechts



Up-Dates laufen über die Geschäftsstelle

Mit dem Vertragsmanager hat die Landesinnung Bayern für Orthopädie-Schuhtechnik in der Innungslandschaft Neuland betreten und sich in ein Segment begeben, das sonst kommerziellen Anbietern vorbehalten ist. Die Kompetenz bei Verträgen klar herausstellt. *Die Software wurde exklusiv für die Mitglieder entwickelt und kostenlos zur Verfügung gestellt.*

Bei Interesse an der Software können sich einzelne Landesinnungen gerne an die Landesinnung Bayern für Orthopädie-Schuhtechnik wenden.

Der Vertrag reiht sich ein in eine Kette von Projekten, die die Landesinnung Bayern für Orthopädie-Schuhtechnik für 2011 vorgesehen hat. Das Spektrum reicht hier vom Relaunch der Website, einer neuen Wissensdatenbank, die Neukonzeption aller Werbemittel und Messestände, gezielte Initiativen zur Ausbildung und verstärkte Messepräsenz.

München, 10.01.2011 Landesinnung Bayern für Orthopädie-Schuhtechnik
Ungsteiner Straße 27, 81539 München Tel. 089-689998-0 / Fax. 089-689998-20